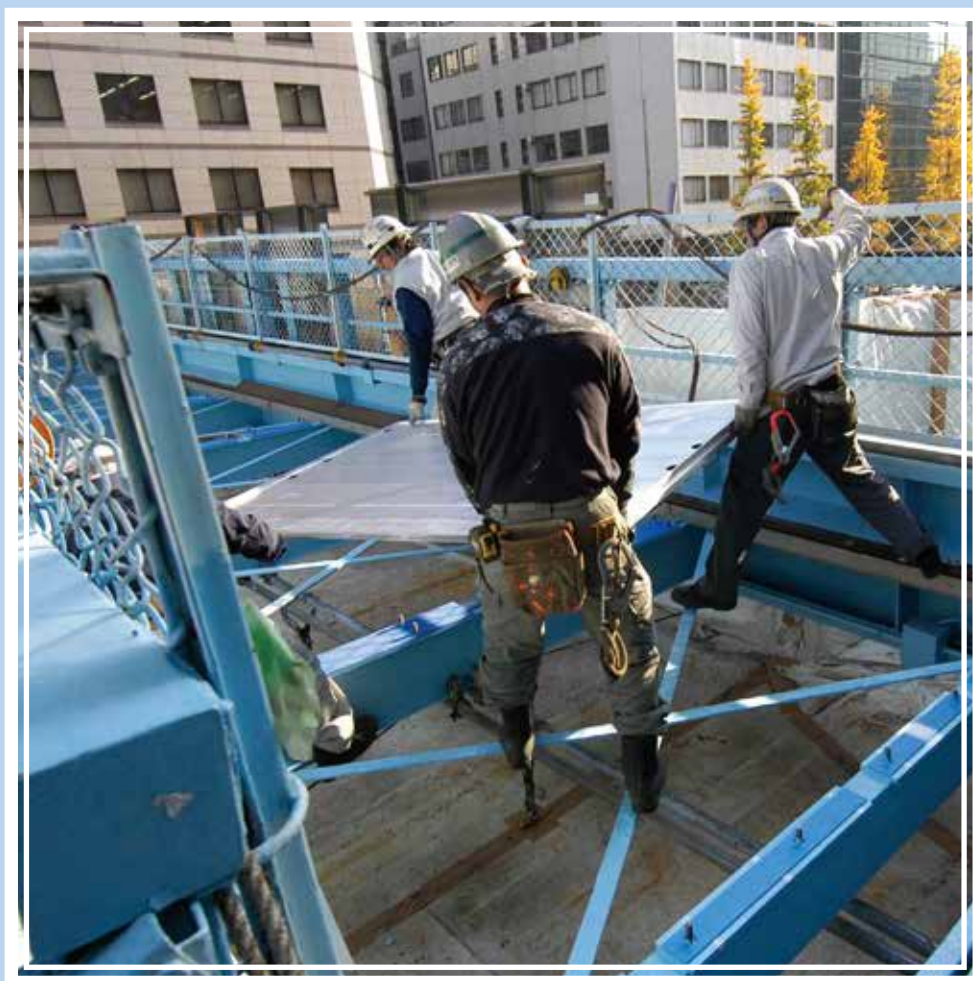


歩道橋改修工事向け

アルミ床版



軽いアルミ床版だから

- 人力で運べます
- 短工期で設置できます
- 死荷重が軽減できます



日軽エンジニアリング株式会社

規制が難しい主要幹線道路上の 歩道橋床版を改修いたします。



● 施工状況



①補修前



②デッキプレートは運搬できるように細かく溶断



③アルミ床版取付金具セットと側溝の設置。再塗装も施す



④重機によりアル

● アルミ床版の特徴

◎人力で運べます

アルミ床版は1枚が約70kg(1.3m×1.95mパネル)と軽く、人力のみで取り扱うことができます。これにより、歩道橋改修に伴う大規模道路規制は必要としません。



4人で搬送から設置までできます



薄層舗装状況

◎短工期で設置できます (幅員 3.0m × 橋長 30mの場合)

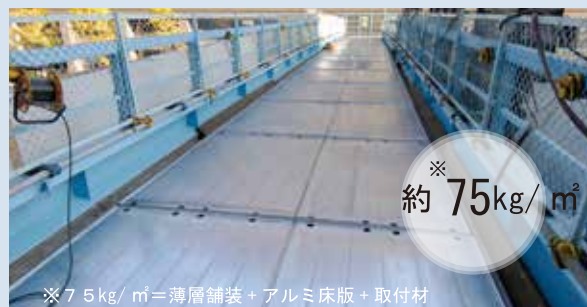
工程	月	1	2	3	4	5	備考
○設計		[Progress bar]					
○材料手配			[Progress bar]				
○製作							
摩擦撻拌接合 (FSW)					[Progress bar]		
部品加工					[Progress bar]		
床版組立					[Progress bar]		
○架設							
足場設置					[Progress bar]		
調査・計測工					[Progress bar]		
舗装・コンクリートハツリ					[Progress bar]		
デッキプレート撤去					[Progress bar]		
アルミ床版設置					[Progress bar]		
薄層舗装						[Progress bar]	(養生含む)
目地打ち						[Progress bar]	

◎死荷重が軽減できます (舗装、コンクリート、デッキプレート (アルミ床版) 含む)

鋼製デッキプレートタイプ



アルミ床版



※改修後では 3.0m × 30m の歩道橋で 7.65t 軽量化することができます



④アルミ床版搬入



⑤仮置き



⑥人力による設置



⑦完成

■その他のアルミ床版

鋼橋ブラケット方式

歩道のない鋼橋に採用される工法です。
外主桁にブラケットを取付け、アルミ床版を添架させる方式で1.0～3.5mまで拡幅した実績があります。



コンクリート橋ブラケット方式

歩道のないコンクリート橋に採用される工法です。
コンクリート外桁にブラケットを取付け、アルミ床版を添架させる方式で2.5mまで拡幅した実績があります。



コンクリート橋上載方式

歩道が一部ある場合に用いる工法です。
コンクリート歩道の一部を剥ぎ取り、アルミ床版で置換し死荷重相殺を提案する工法です。



コンパクトブリッジ

支間10m以下、歩道幅2.0m程度の歩道拡幅に用いる工法です。
橋台に取付けたブラケットにコンパクトブリッジを添架させる方式です。高欄・舗装などを工場にて組み上げ、現場施工を減らした省力化橋梁です。



日軽エンジニアリング株式会社

- | | | |
|---------|-------------------------------------|-------------------|
| □ 本 社 | 〒136-0071 東京都江東区亀戸2-35-13 新永ビル | TEL. 03-5628-8516 |
| □ 北海道支店 | 〒060-0051 札幌市中央区南1条東3 北海道日伊文化会館 | TEL. 011-261-4111 |
| □ 東北支店 | 〒983-0852 仙台市宮城野区榴岡4-2-8 テルウェル仙台ビル | TEL. 022-292-7011 |
| □ 新潟支店 | 〒950-0965 新潟市中央区新光町17 日軽ビル | TEL. 025-283-6695 |
| □ 静岡支店 | 〒420-0859 静岡市葵区栄町1-5 ホームスト静岡ビル | TEL. 054-273-8851 |
| □ 名古屋支店 | 〒460-0008 名古屋市中区栄2-9-26 ポーラビル | TEL. 052-209-6901 |
| □ 北陸支店 | 〒920-0022 金沢市北安江1-3-24 金沢フロントビル | TEL. 076-222-3299 |
| □ 大阪支店 | 〒541-0045 大阪市中央区道修町1-5-18 朝日生命道修町ビル | TEL. 06-6223-3561 |
| □ 九州支店 | 〒812-0013 福岡市博多区博多駅東2-6-23 博多駅前第2ビル | TEL. 092-436-6910 |
| □ 広島営業所 | 〒730-0051 広島市中区大手町3-1-9 広島鯉城通りビル | TEL. 082-545-1322 |
| □ 沖縄営業所 | 〒900-0015 那覇市久茂地3-1-1 日本生命那覇ビル | TEL. 098-918-0110 |

<http://www.sne.co.jp>