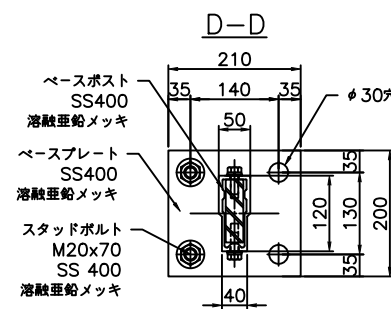
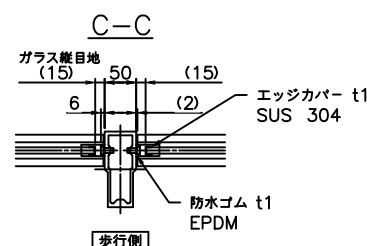
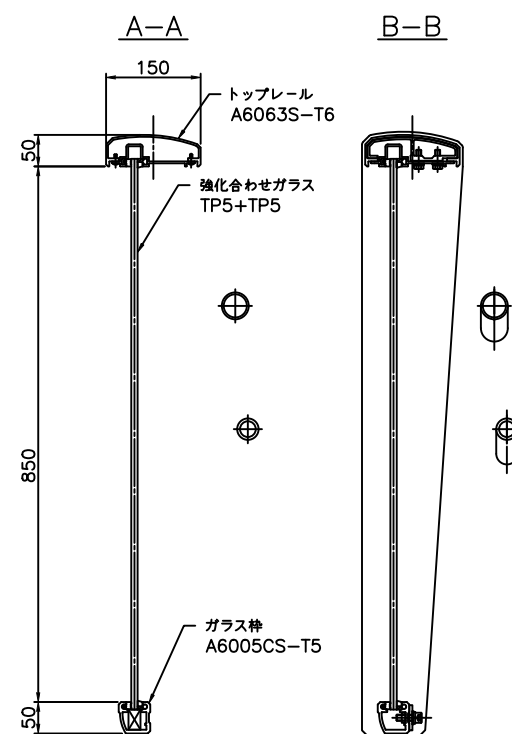
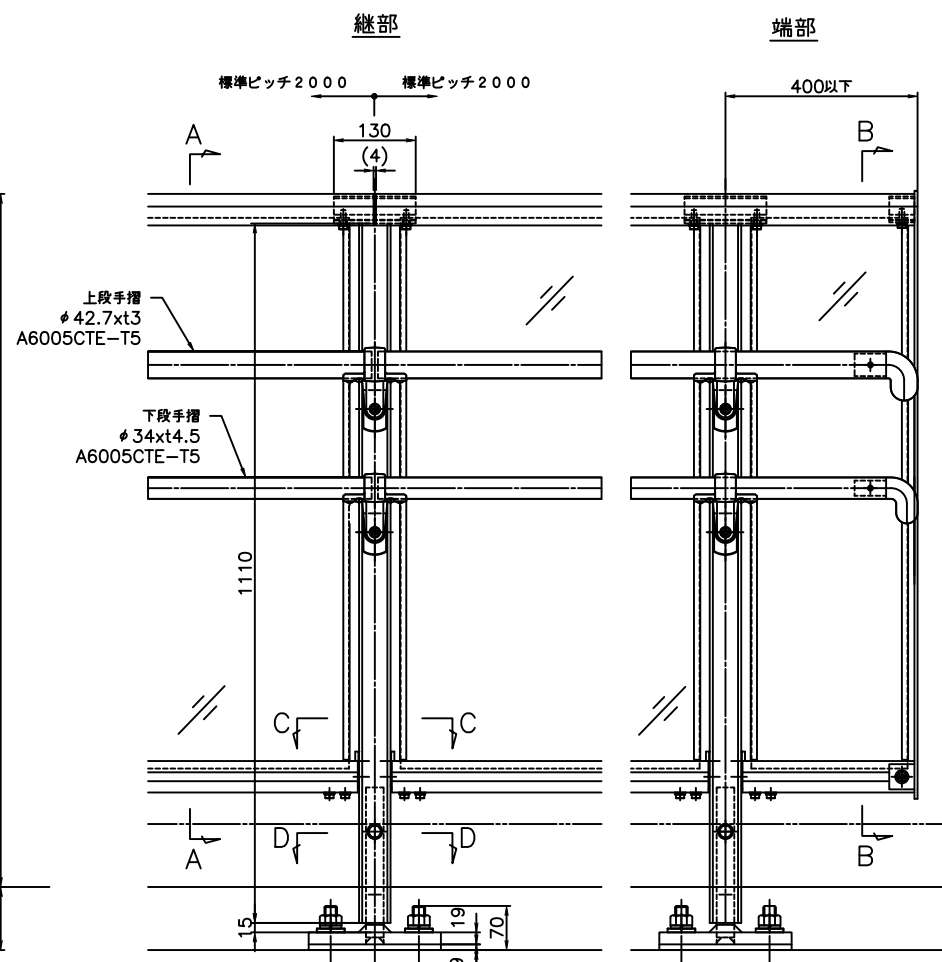
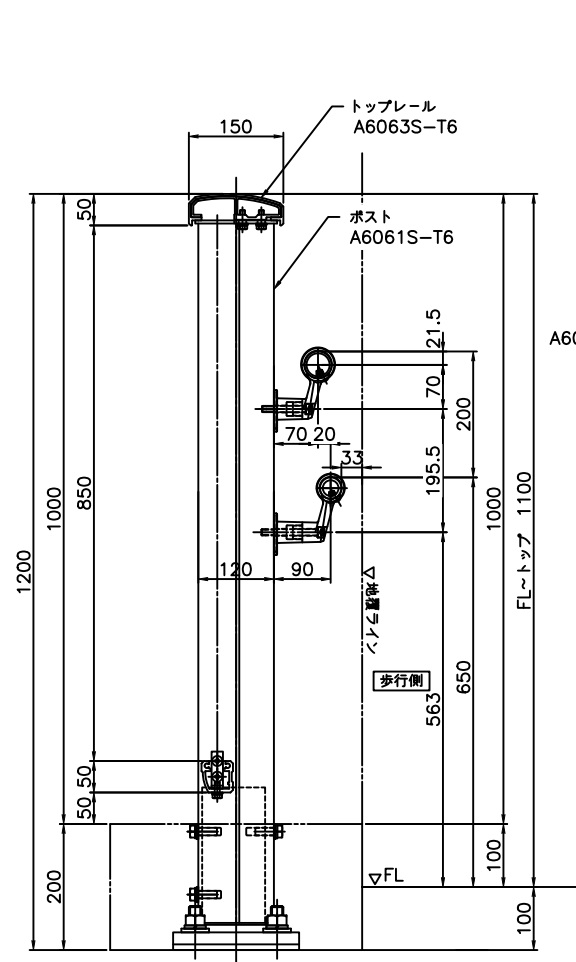
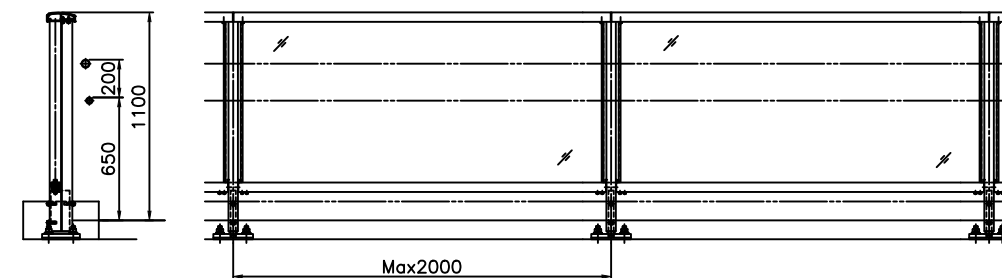


A1タイプ
高欄取付詳細図 S=1/6

姿図 S=1/20



- ※注記
1. 本高欄の設計仕様は（社）日本アルミニウム協会 土木製品開発委員会作成
「アルミニウム合金製橋梁用防護欄設計要領」（平成30年6月）による。
「アルミニウム合金製橋梁用防護欄製作・施工要領」（平成27年3月）による。
 2. 基本の表面仕上げはシルバーアルマイトとし、指定色アルマイト及びフッ素樹脂塗装はオプションとなります。
 3. SUS部材の表面処理について、エッジカバーはH.L.仕上げ（長手方向）、
ガラス枠ブラケットは本体がシルバー、ステンカラーの場合は生地材とし、
その他の色調の場合は同系色フッ素樹脂塗装仕上げとする。

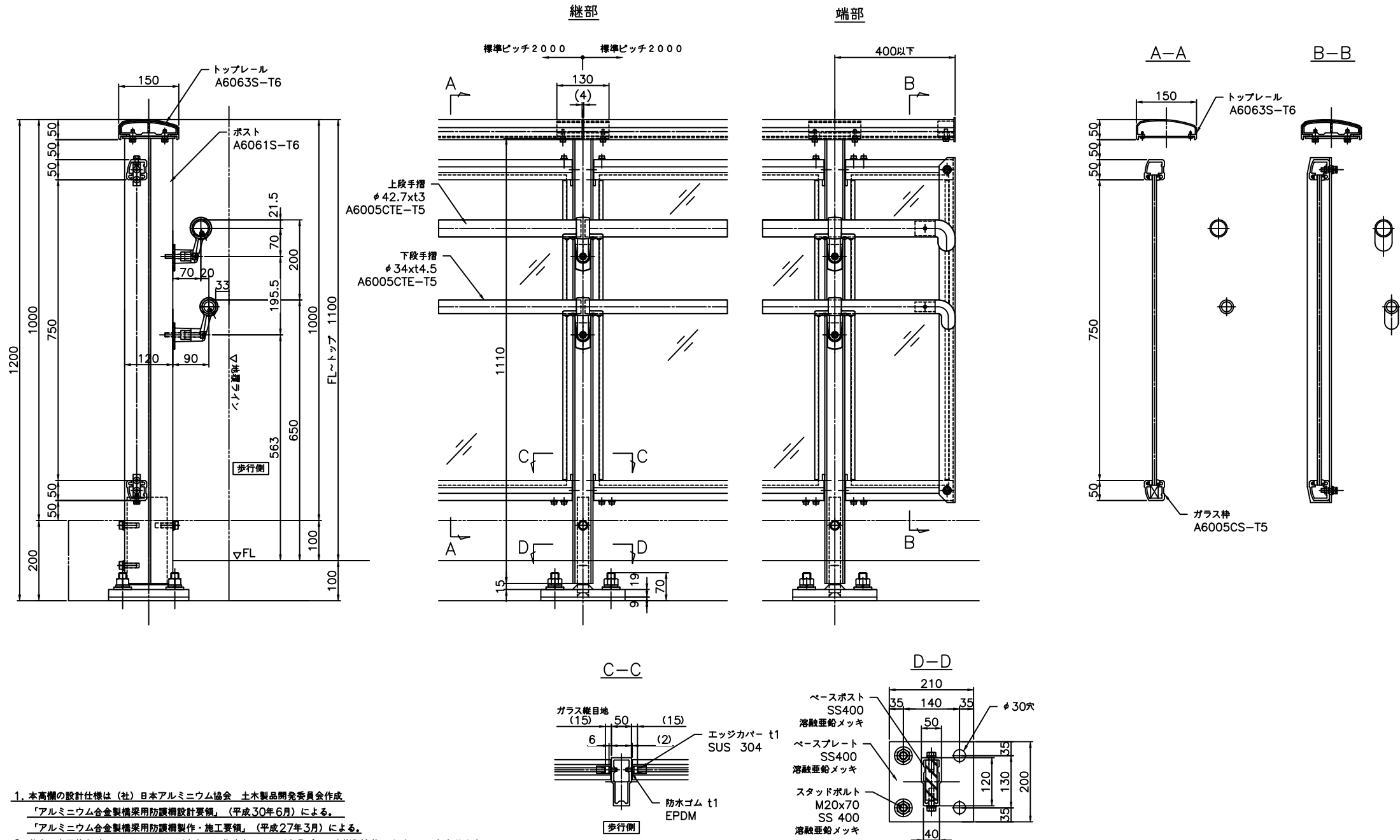
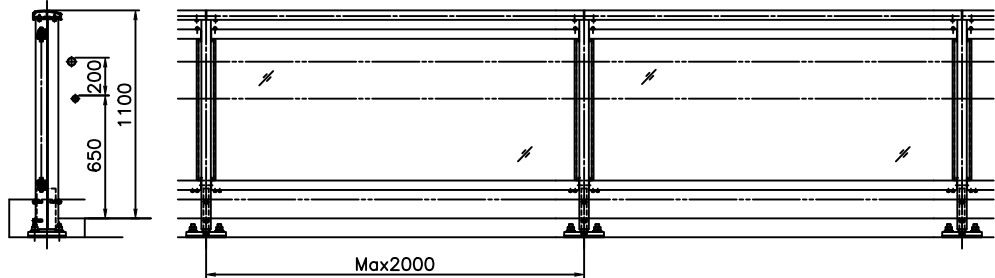
日軽エンジニアリング（株）

アルミ製 ガラス高欄
ジーパル A1タイプ

転落防止柵
SP種
H=1200mm

A2タイプ
高欄取付詳細図 S=1/6

姿図 S=1/20



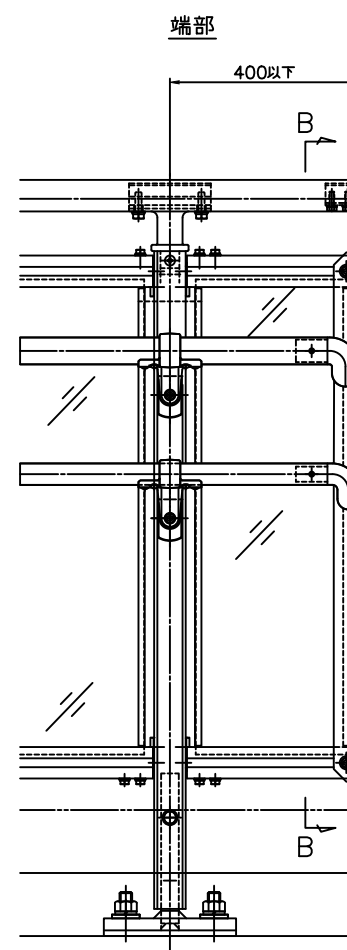
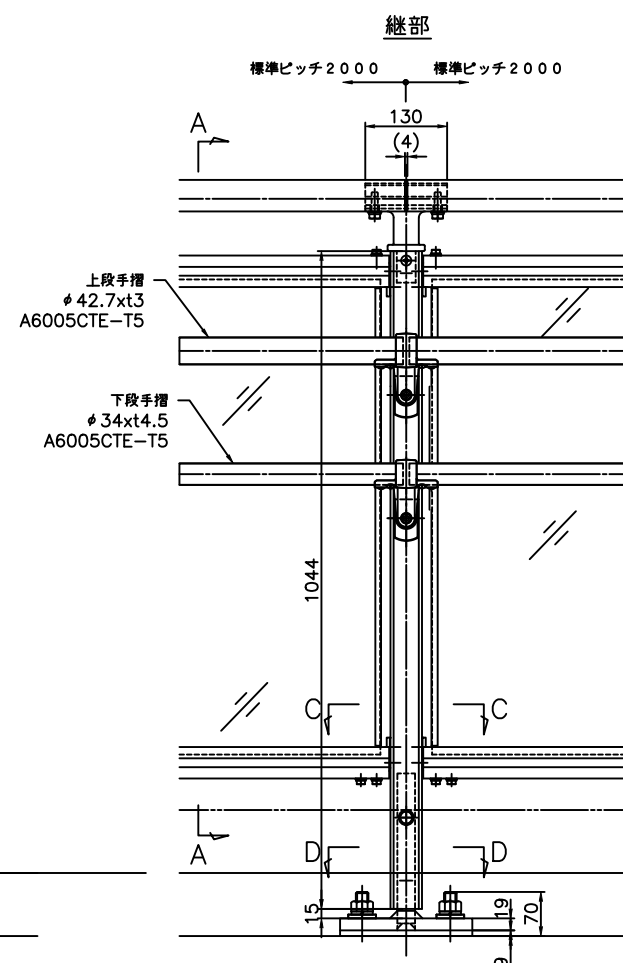
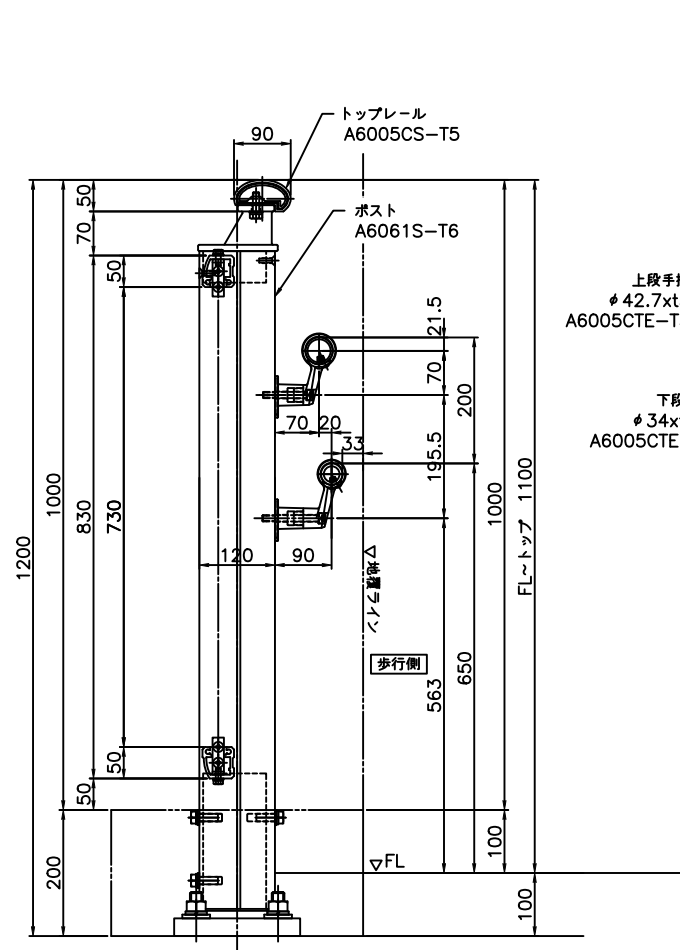
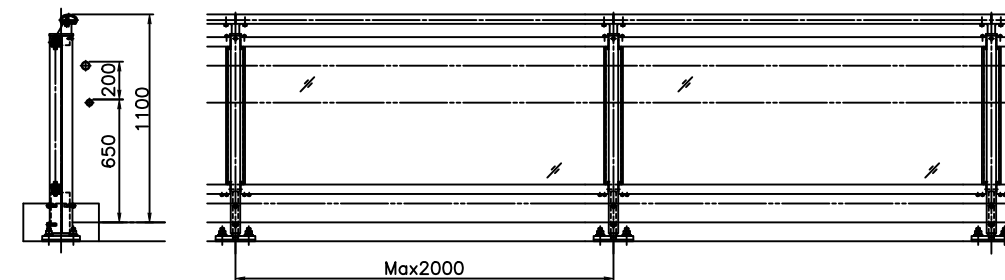
日軽エンジニアリング（株）

アルミ製 ガラス高欄
ジーパル A2タイプ

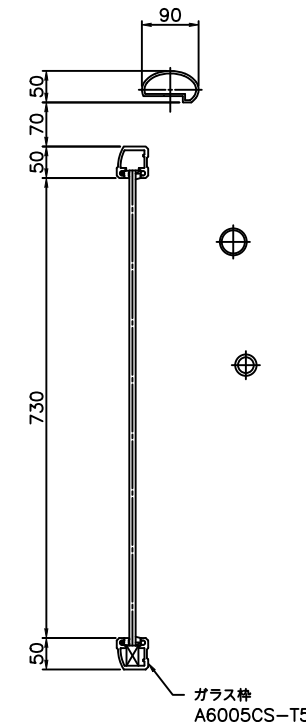
転落防止柵
SP種
H=1200mm

A3タイプ
高欄取付詳細図 S=1/6

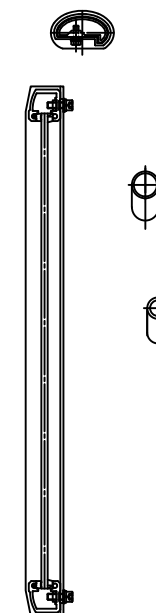
姿図 S=1/20



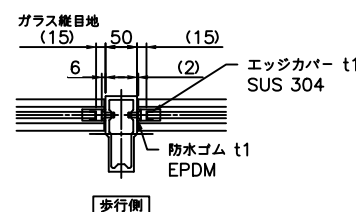
A-A



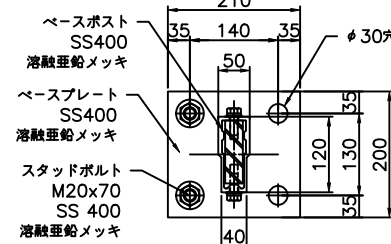
B-B



C-C



D-D



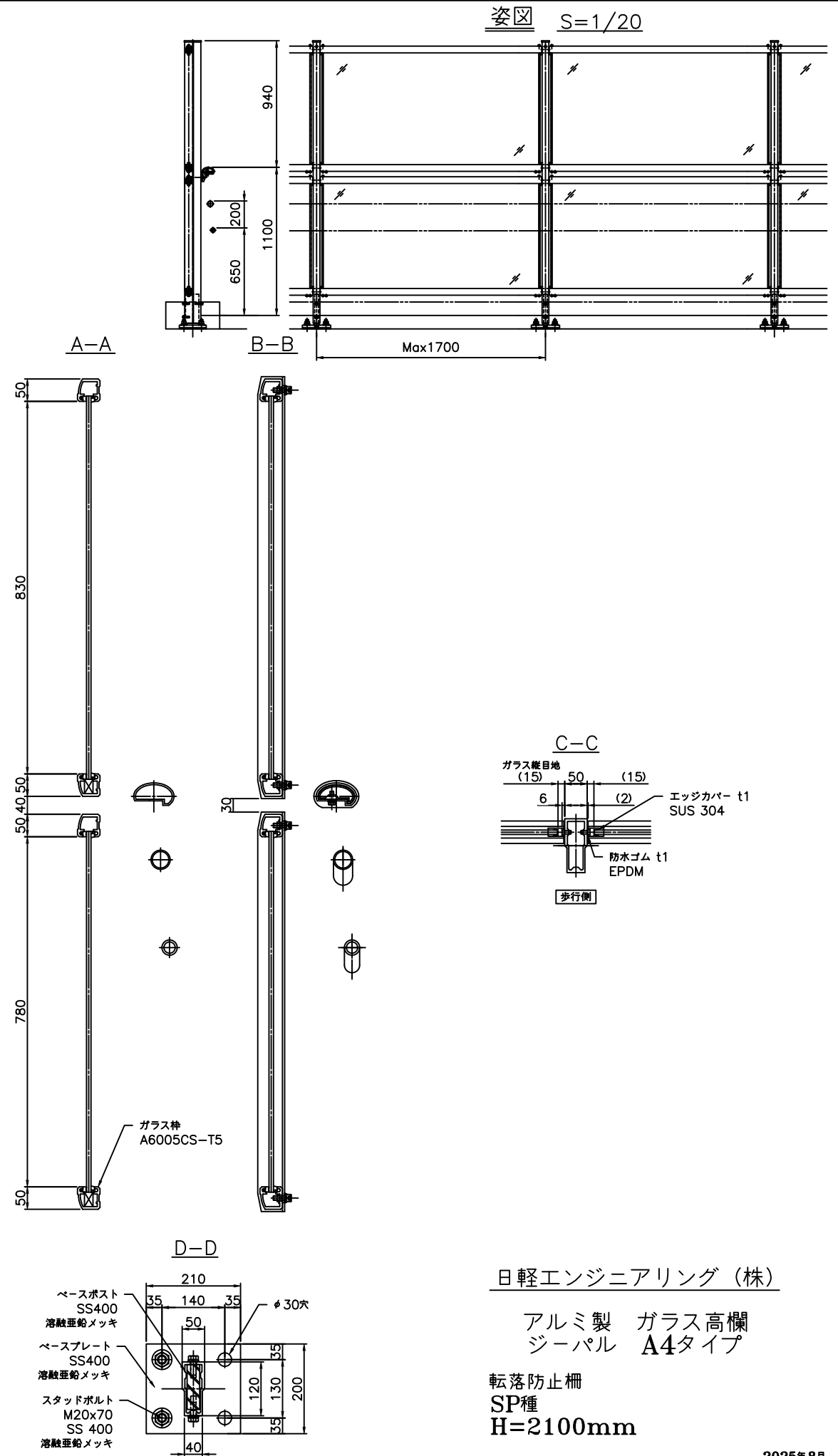
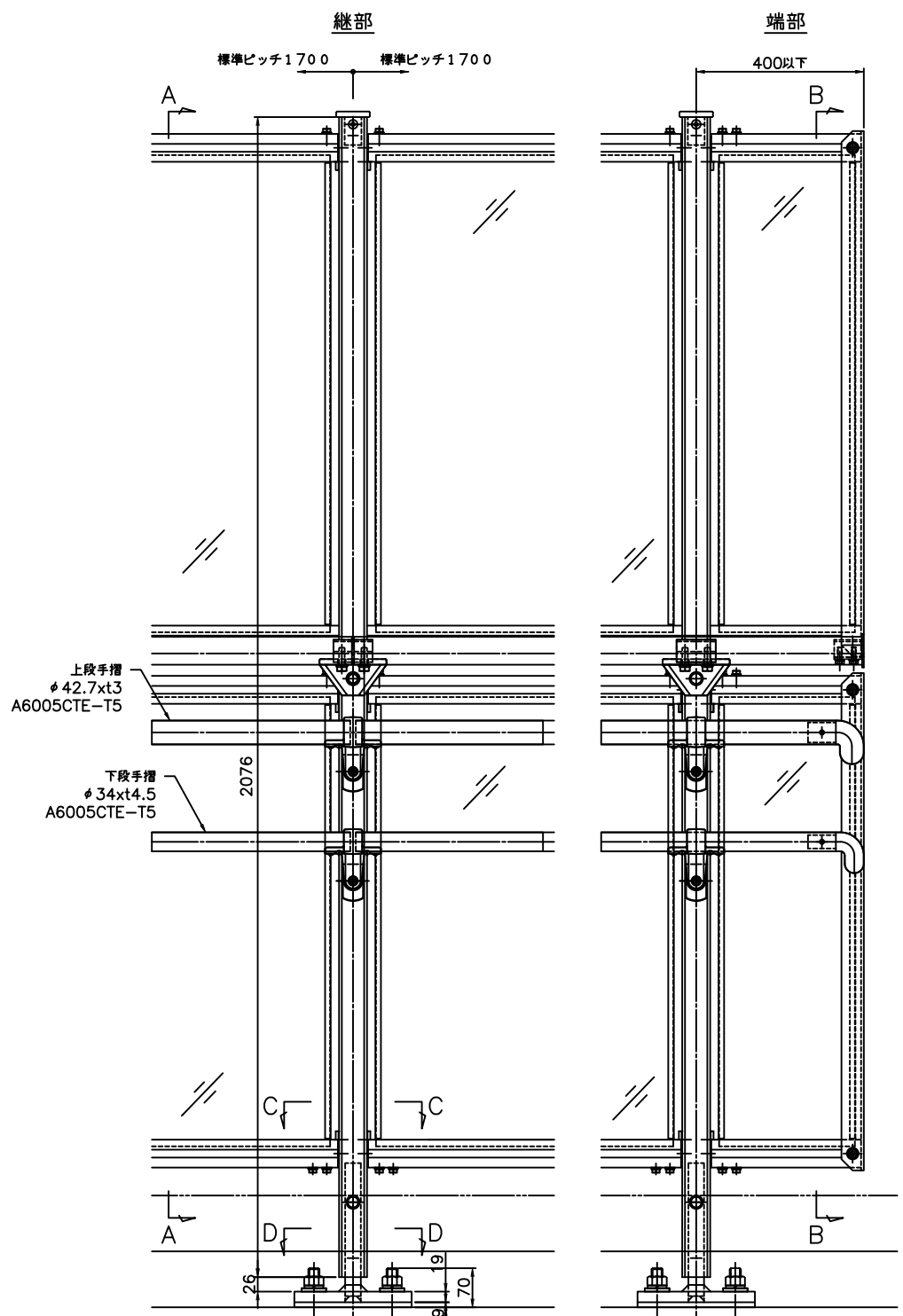
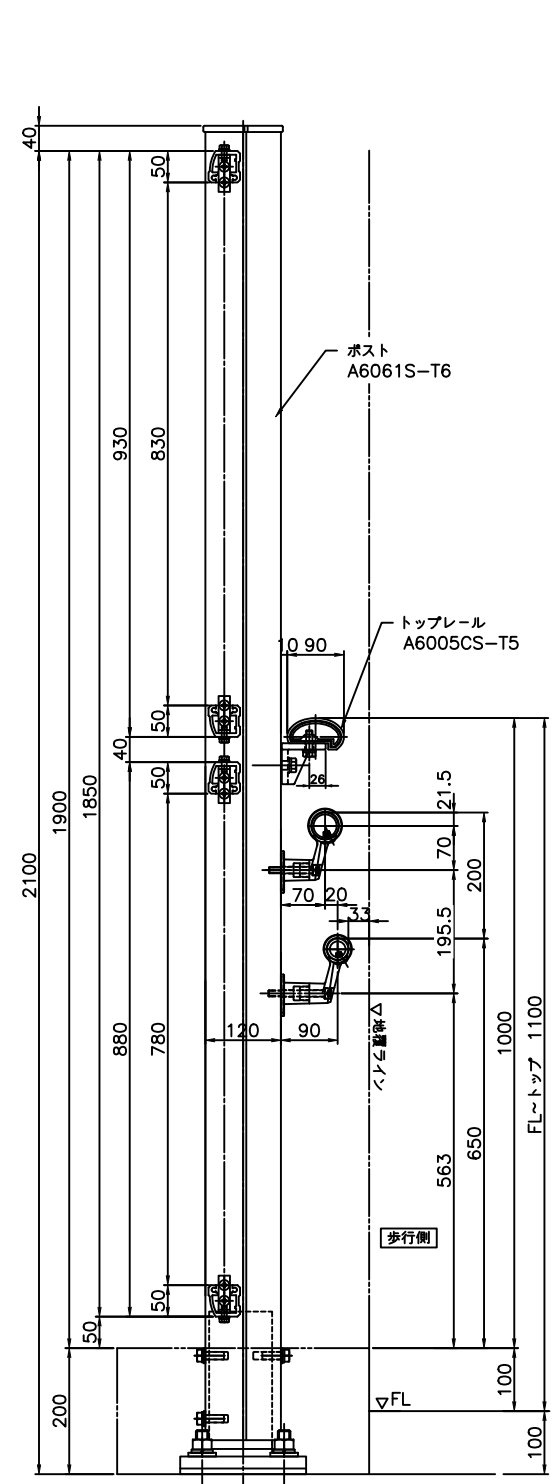
- ※注記
1. 本高欄の設計仕様は（社）日本アルミニウム協会 土木製品開発委員会作成
「アルミニウム合金製橋梁用防護欄設計要領」（平成30年6月）による。
「アルミニウム合金製橋梁用防護欄製作・施工要領」（平成27年3月）による。
 2. 基本の表面仕上げはシルバーアルマイトとし、指定色アルマイト及びフッ素樹脂塗装はオプションとなります。
 3. SUS部材の表面処理について、エッジカバーはH.L.仕上げ（長手方向）、
ガラス枠ブラケットは本体がシルバー、ステンカラーの場合は生地材とし、
その他の色調の場合は同系色フッ素樹脂塗装仕上げとする。

日軽エンジニアリング（株）

アルミ製 ガラス高欄
ジーパル A3タイプ

転落防止柵
SP種
H=1200mm

A4タイプ
高欄取付詳細図 S=1/6



※注記 1. 本高欄の設計仕様は(社)日本アルミニウム協会 土木製品開発委員会作成
「アルミニウム合金製橋梁用防護欄設計要領」(平成30年6月)による。
「アルミニウム合金製橋梁用防護欄製作・施工要領」(平成27年3月)による。
2. 基本の表面仕上げはシルバーアルマイトとし、指定色アルマイト及びフッ素樹脂塗装はオプションとなります。
3. SUS部材の表面処理について、エッジカバーはH.L.仕上げ(表手方向)、
ガラス枠ブラケットは本体がシルバー、ステンカラーの場合は生地材とし、
その他の色調の場合は同系色フッ素樹脂塗装仕上げとする。

日軽エンジニアリング(株)

アルミ製 ガラス高欄
ジーパル A4タイプ

転落防止柵
SP種
H=2100mm