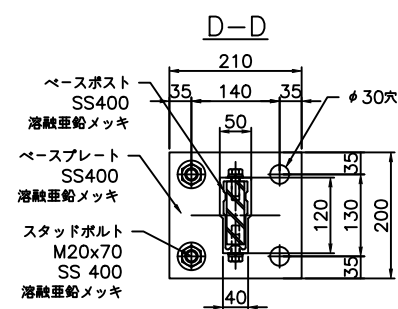
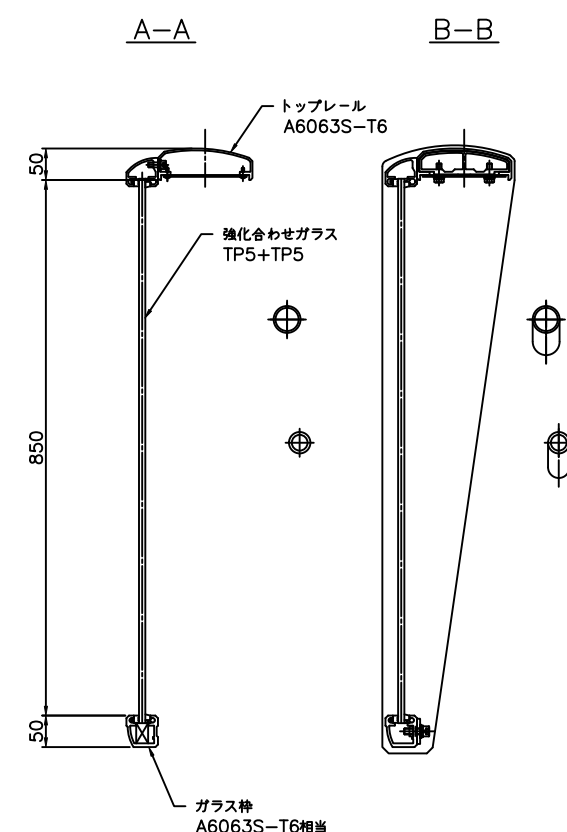
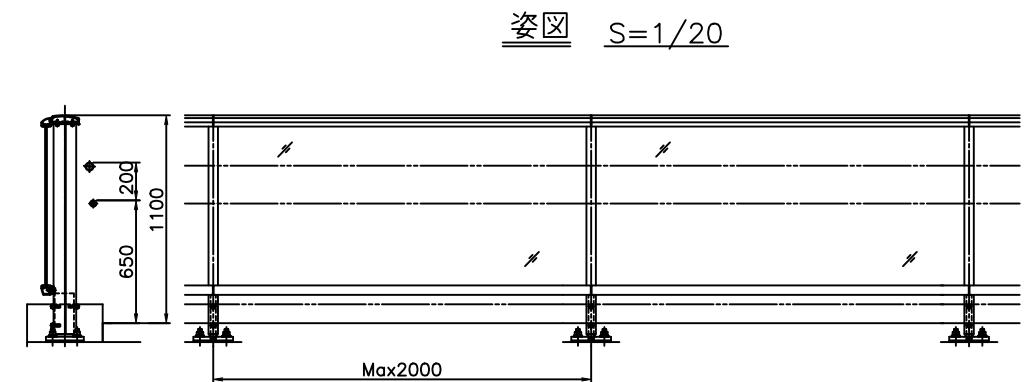
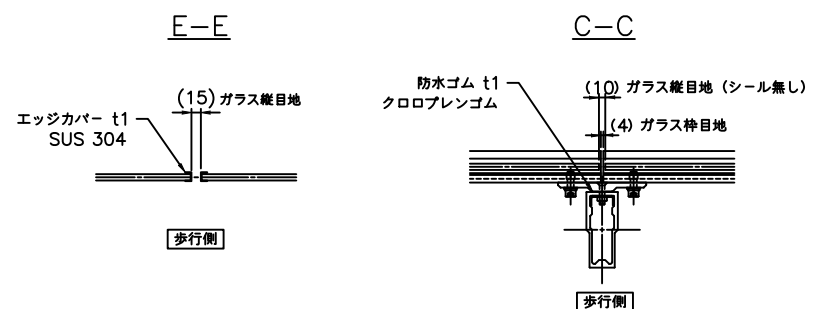
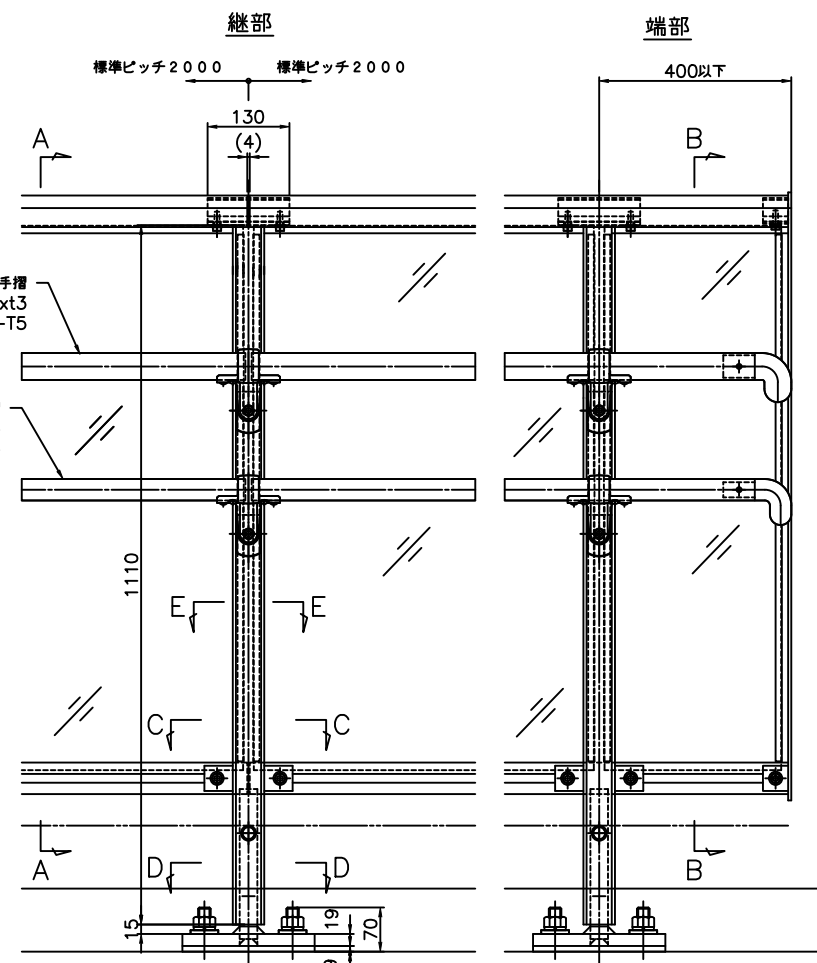
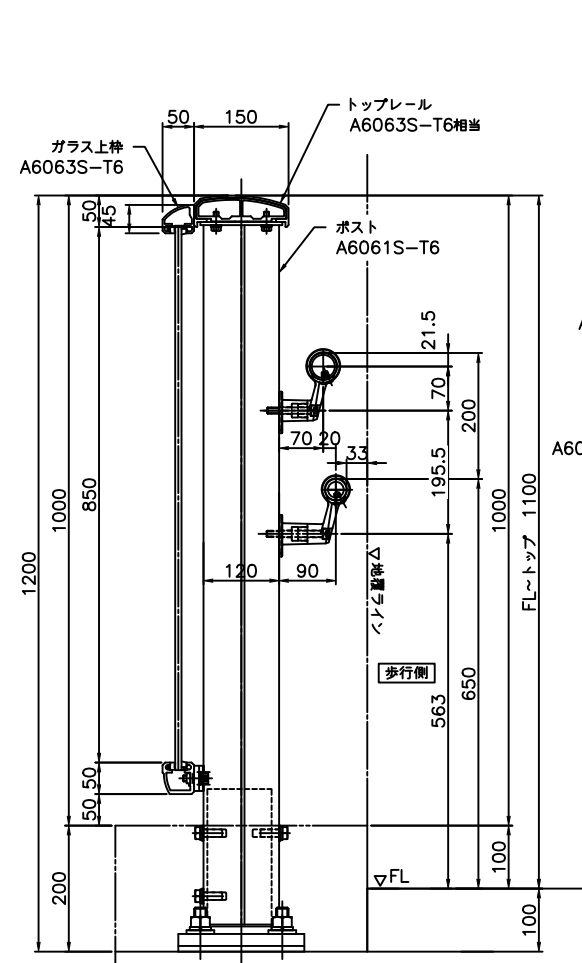


B1タイプ  
高欄取付詳細図 S=1/6



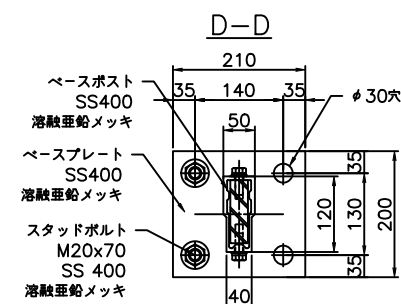
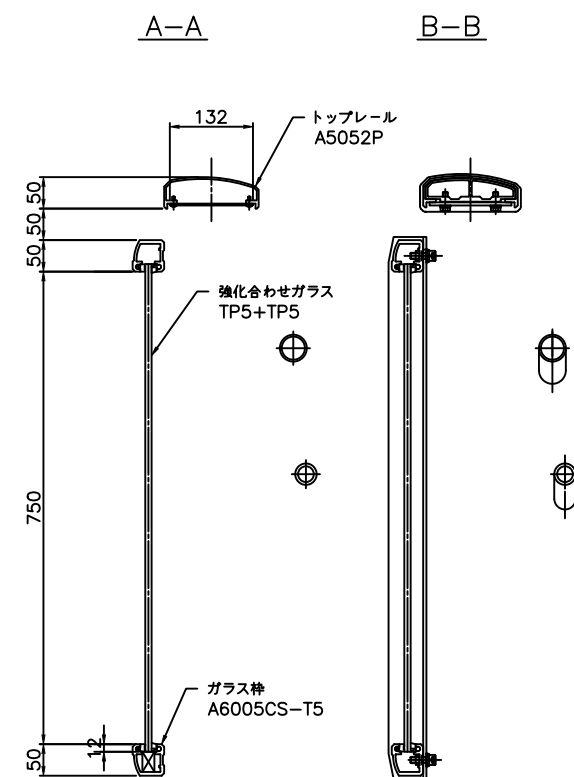
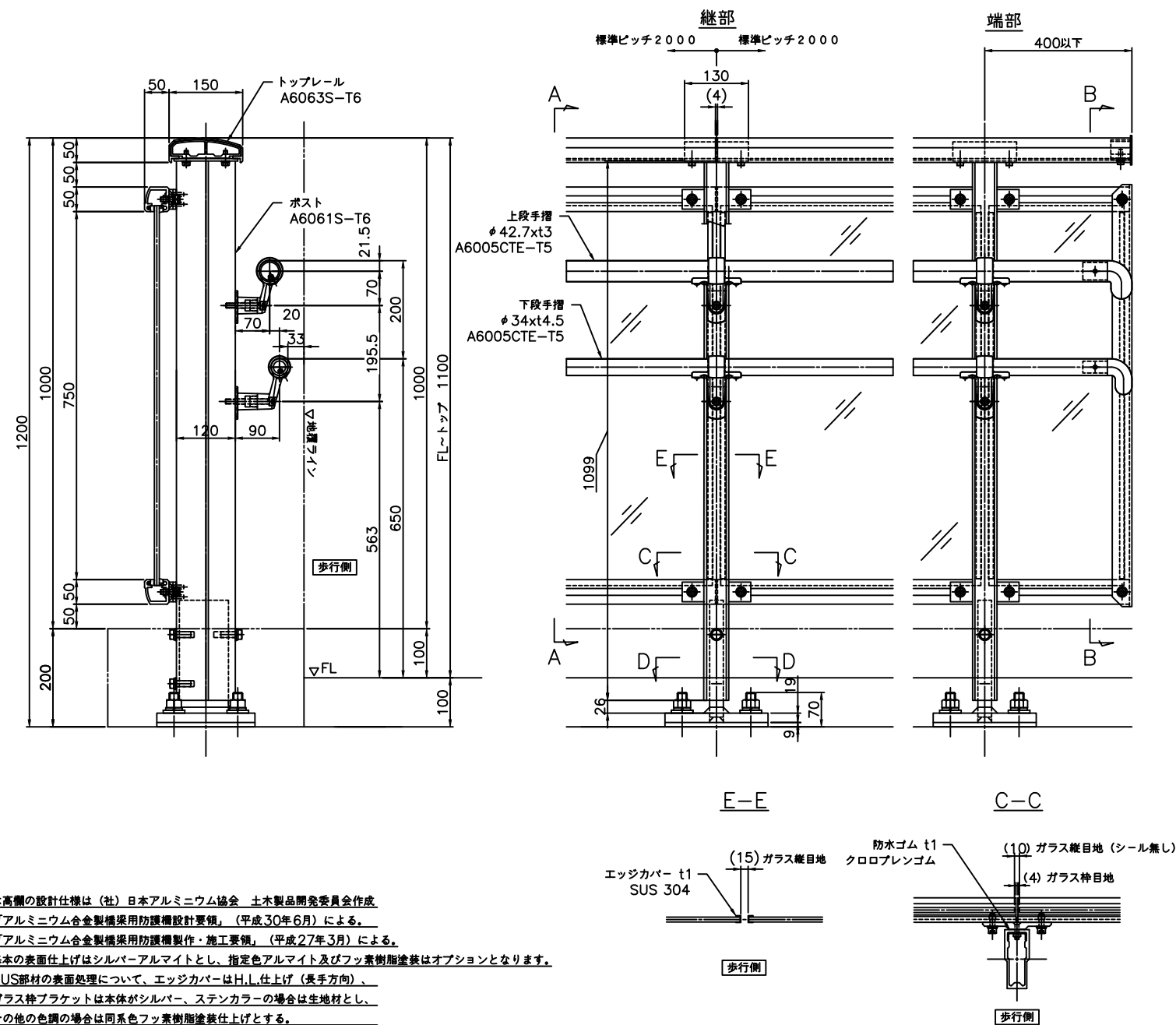
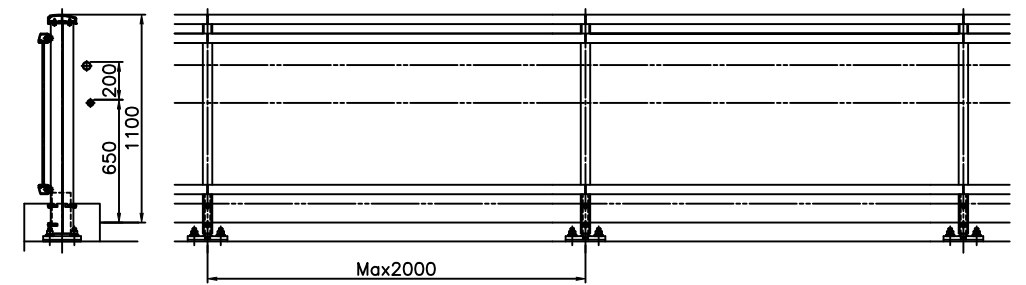
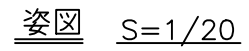
- ※注記
- 本高欄の設計仕様は(社)日本アルミニウム協会 土木製品開発委員会作成「アルミニウム合金製橋梁用防護欄設計要領」(平成30年6月)による。  
「アルミニウム合金製橋梁用防護欄製作・施工要領」(平成27年3月)による。
  - 基本の表面仕上げはシルバーアルマイトとし、指定色アルマイト及びフッ素樹脂塗装はオプションとなります。
  - SUS部材の表面処理について、エッジカバーはH.L.仕上げ(長手方向)、  
ガラス枠ブラケットは本体がシルバー、ステンカラーの場合は生地材とし、  
その他の色調の場合は同系色フッ素樹脂塗装仕上げとする。

日軽エンジニアリング(株)

アルミ製 ガラス高欄  
ジーパル B1タイプ

転落防止柵  
SP種  
H=1200mm

B2タイプ  
高欄取付詳細図 S=1/6

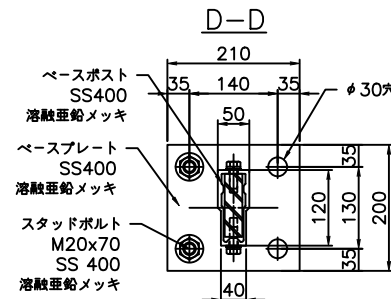
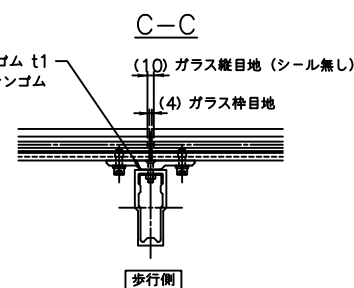
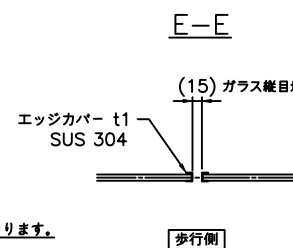
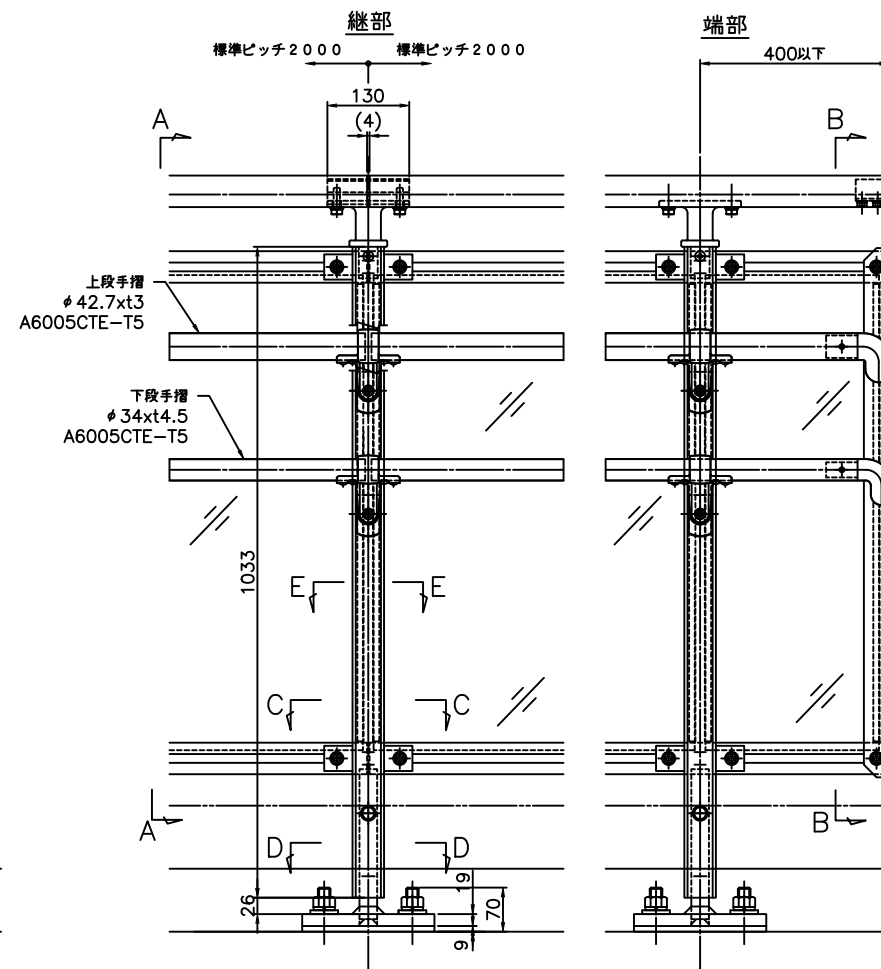
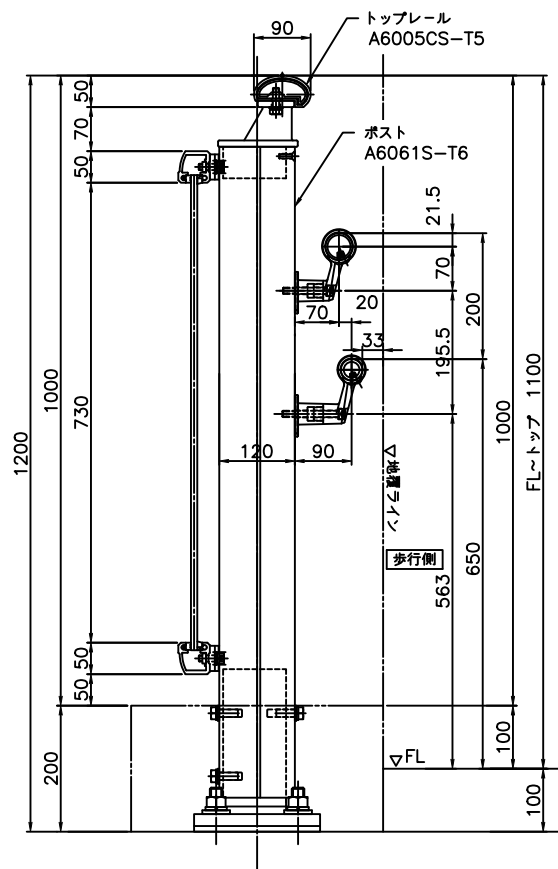


日軽エンジニアリング（株）

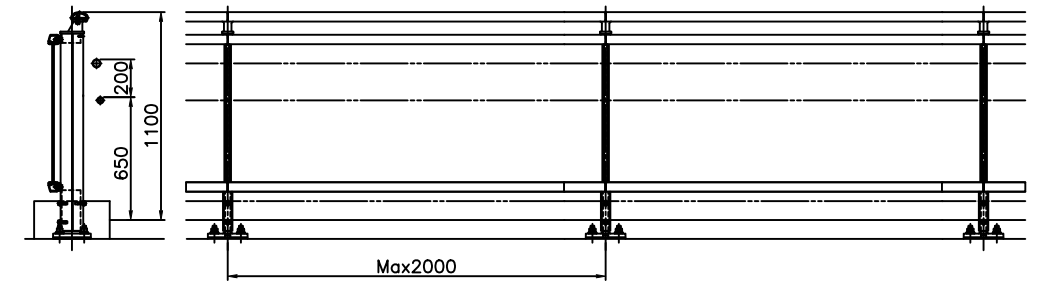
アルミ製 ガラス高欄  
ジーパル B2タイプ

転落防止柵  
SP種  
H=1200mm

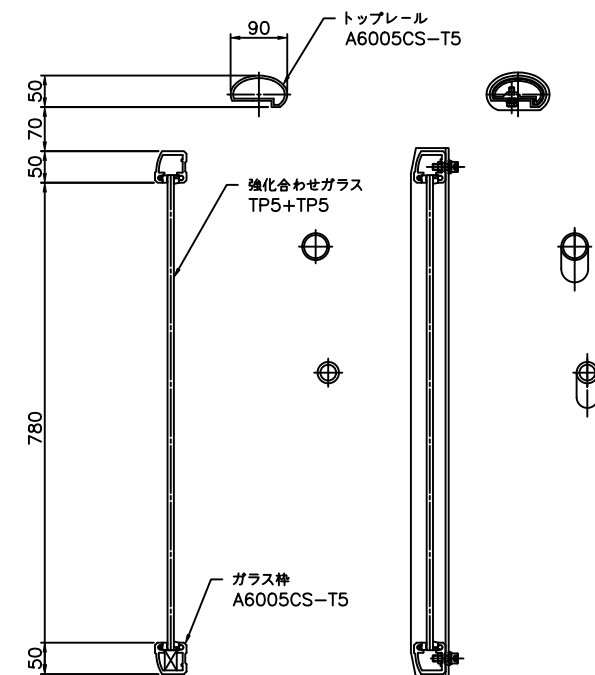
B3タイプ  
高欄取付詳細図 S=1/6



姿図 S=1/20



A-A B-B



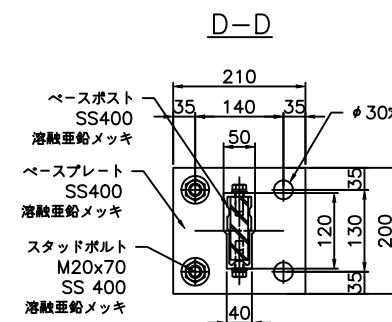
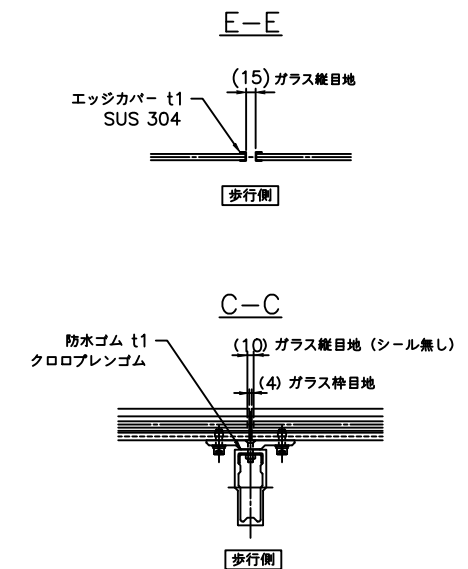
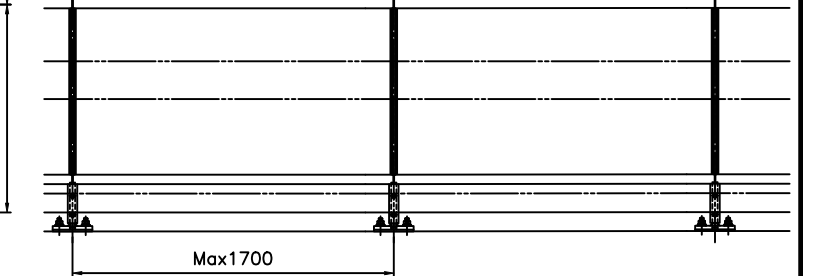
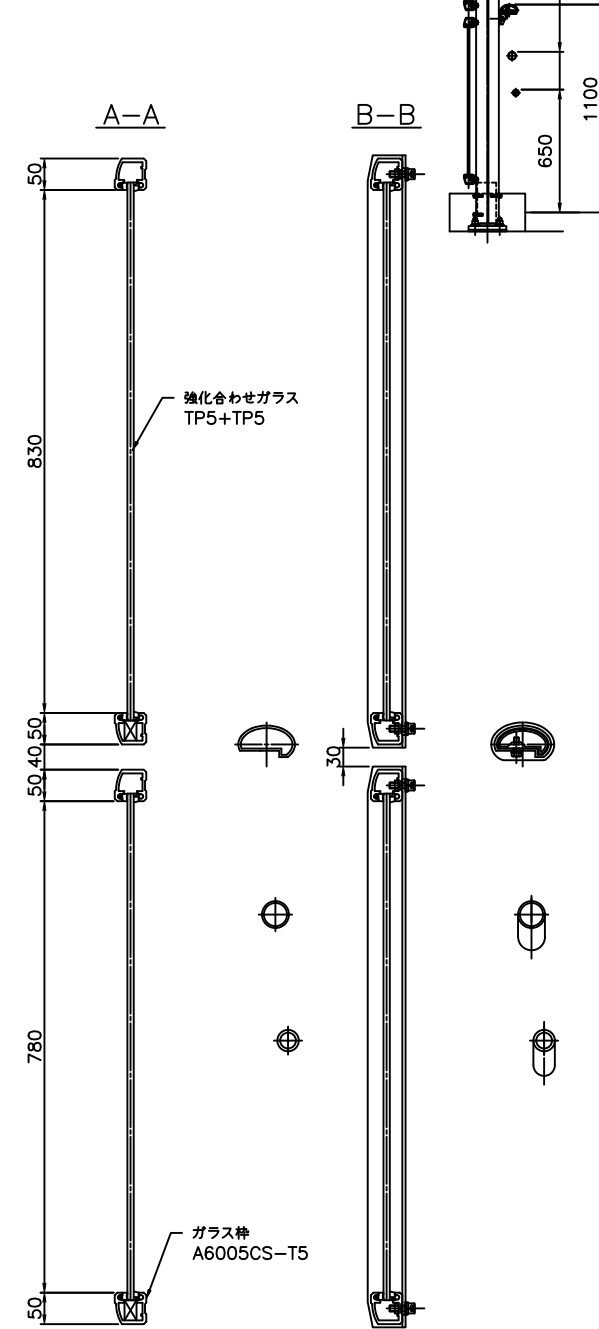
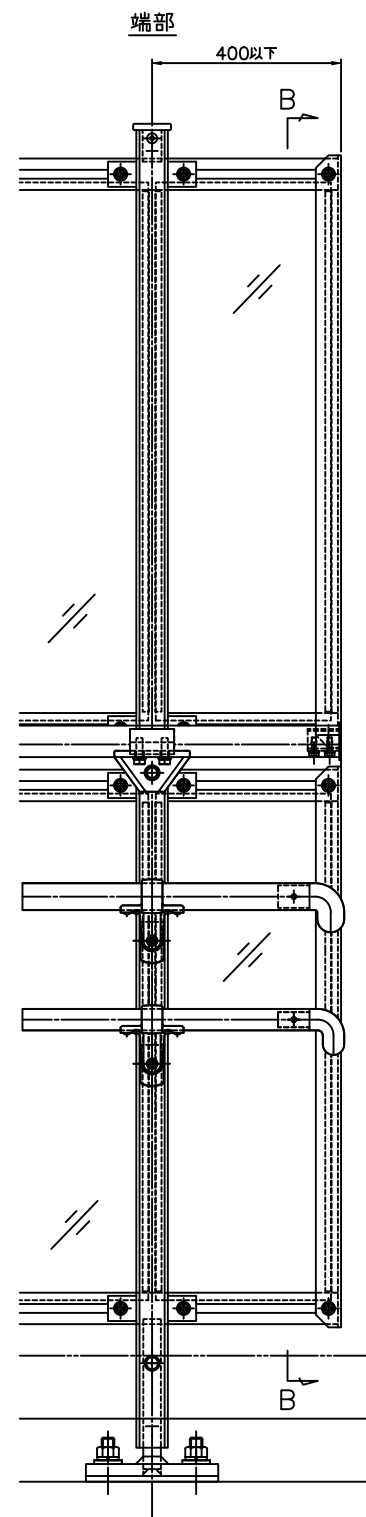
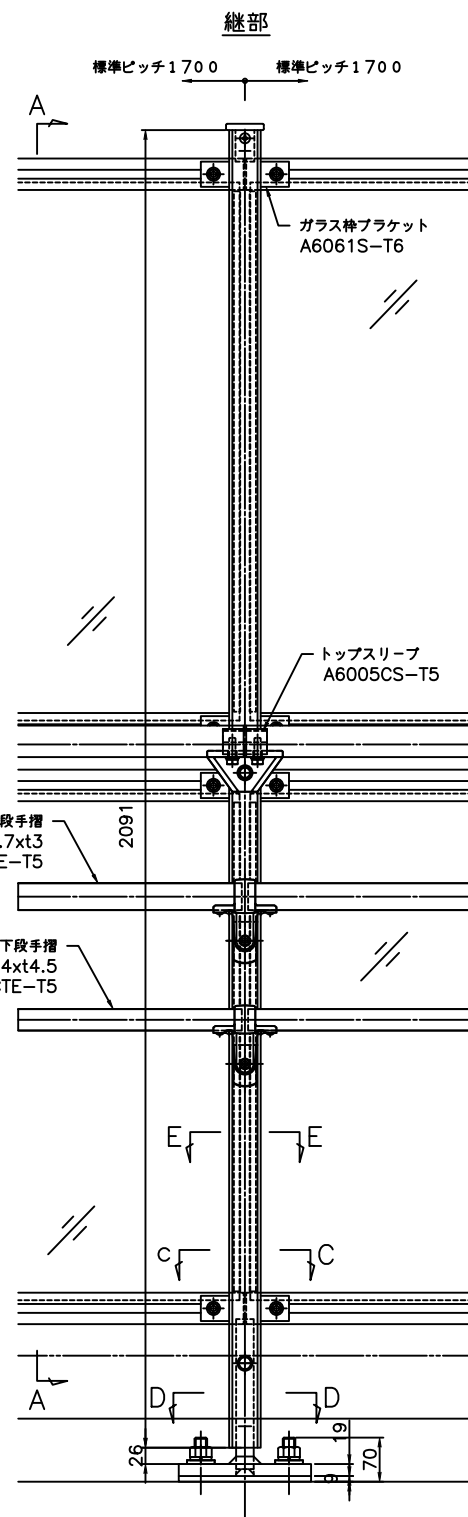
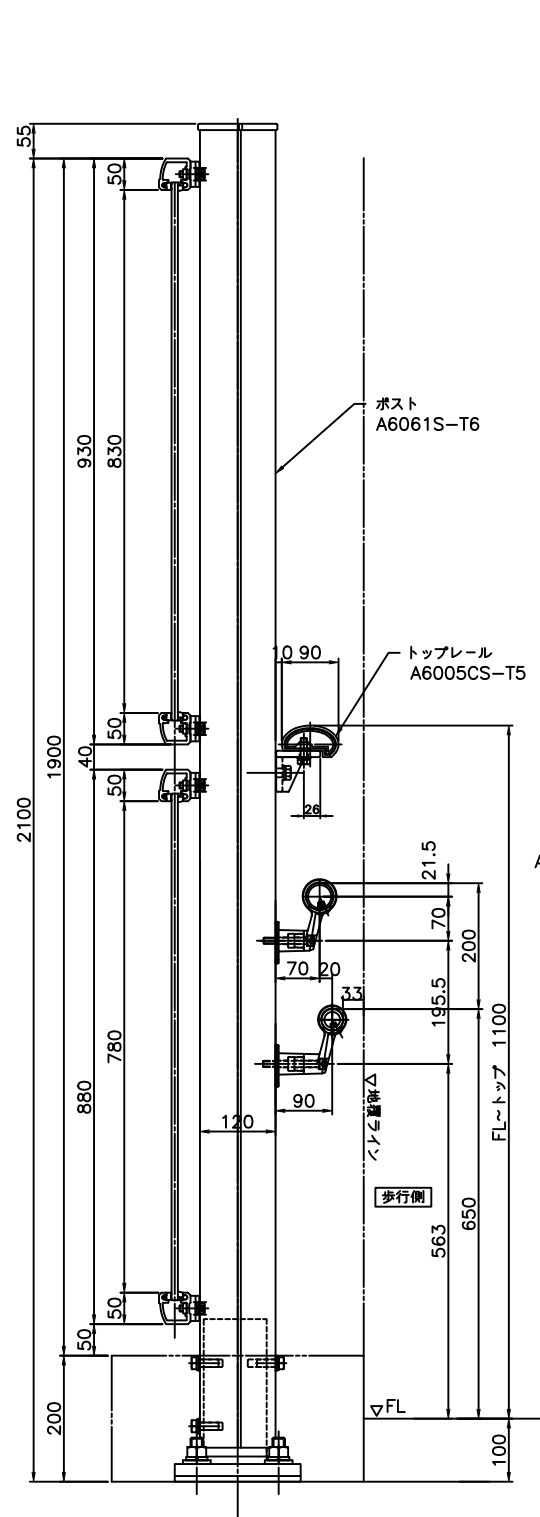
- ※注記
- 本高欄の設計仕様は(社)日本アルミニウム協会 土製品開発委員会作成  
「アルミニウム合金製橋梁用防護欄設計要領」(平成30年6月)による。  
「アルミニウム合金製橋梁用防護欄製作・施工要領」(平成27年3月)による。
  - 基本の表面仕上げはシルバーアルマイトとし、指定色アルマイト及びフッ素樹脂塗装はオプションとなります。
  - SUS部材の表面処理について、エッジカバーはH.L.仕上げ(長手方向)、  
ガラス枠ブラケットは本体がシルバー、ステンカラーの場合は生地材とし、  
その他の色調の場合は同系色フッ素樹脂塗装仕上げとする。

日軽エンジニアリング(株)

アルミ製 ガラス高欄  
ジーパル B3タイプ

転落防止柵  
SP種  
H=1200mm

B4タイプ  
高欄取付詳細図 S=1/6



- ※注記
1. 本高欄の設計仕様は(社)日本アルミニウム協会 土木製品開発委員会作成  
「アルミニウム合金製橋梁用防護欄設計要領」(平成30年6月)による。  
「アルミニウム合金製橋梁用防護欄製作・施工要領」(平成27年3月)による。
  2. 基本の表面仕上げはシルバーアルマイトとし、指定色アルマイト及びフッ素樹脂塗装はオプションとなります。
  3. SUS部材の表面処理について、エッジカバーはH.L.仕上げ(長手方向)、  
ガラス枠ブラケットは本体がシルバー、ステンカラーの場合は生地材とし、  
その他の色調の場合は同系色フッ素樹脂塗装仕上げとする。

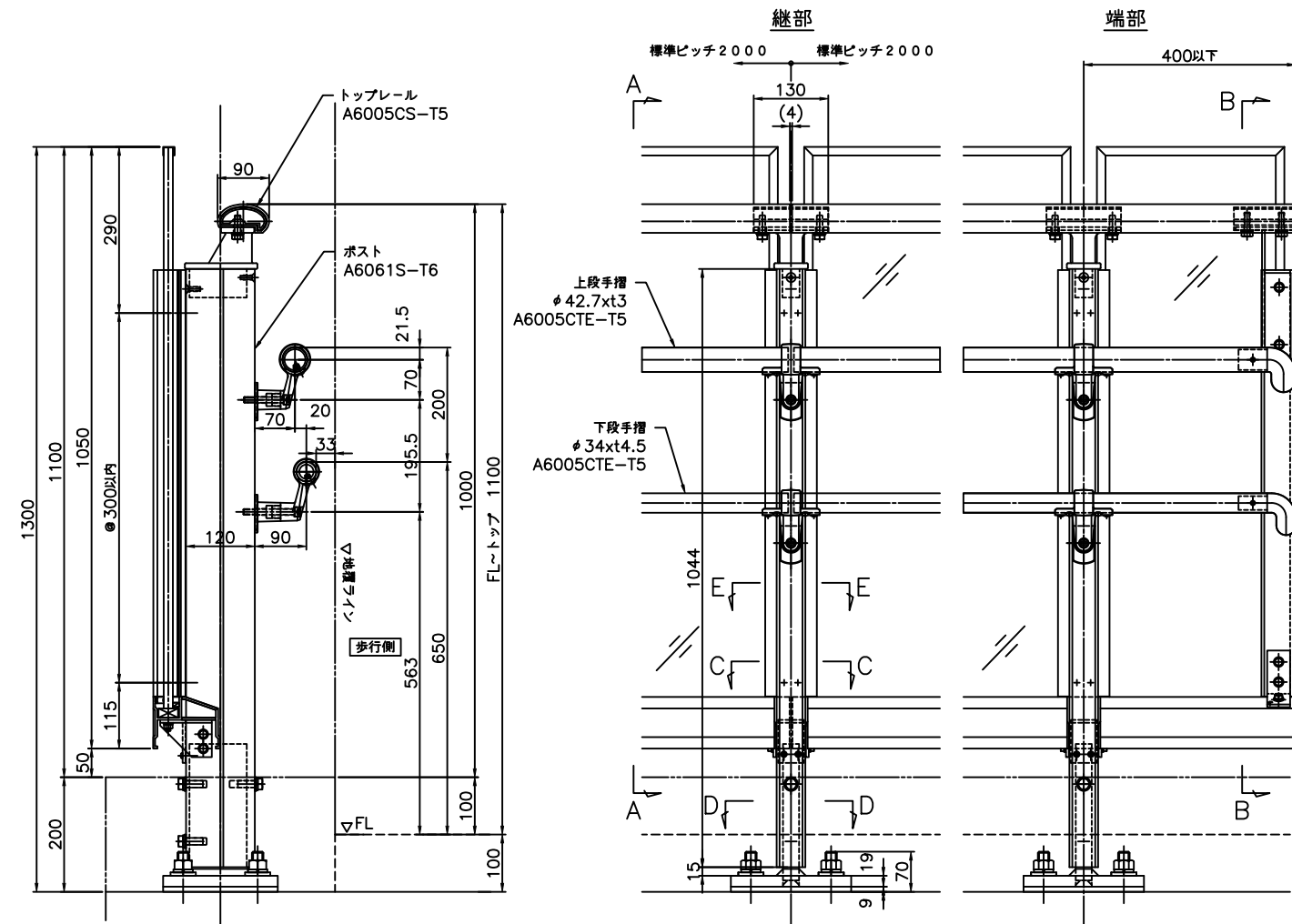
姿図 S=1/20

日軽エンジニアリング(株)

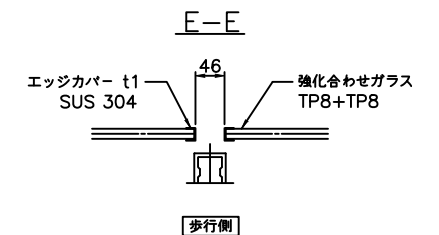
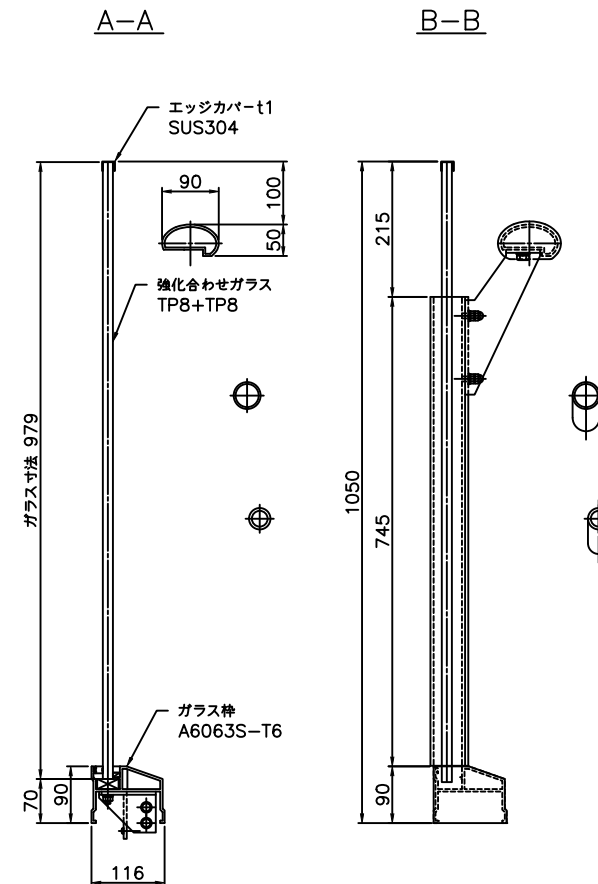
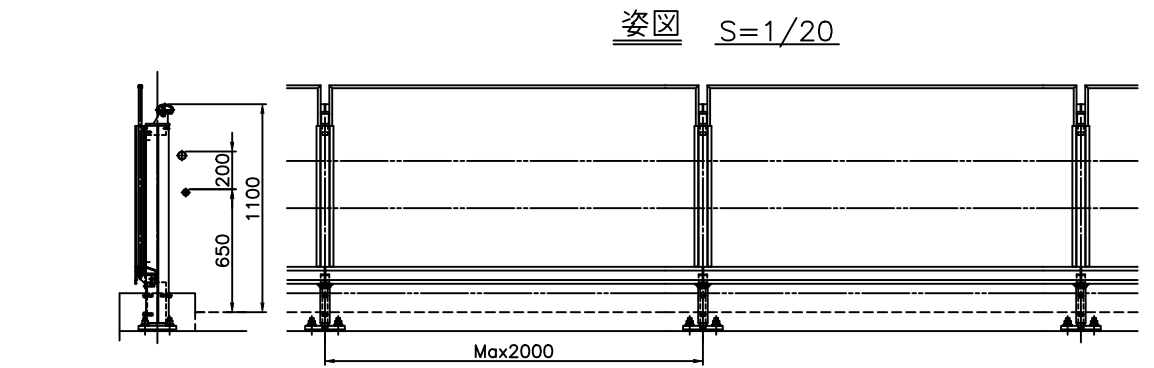
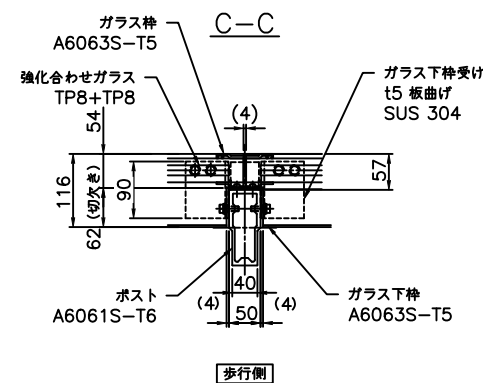
アルミ製 ガラス高欄  
ジーパル B4タイプ

転落防止柵  
SP種  
H=2100mm

B5タイプ  
高欄取付詳細図 S=1/6



- ※注記
1. 本高欄の設計仕様は（社）日本アルミニウム協会 土製品開発委員会作成  
「アルミニウム合金製橋梁用防護欄設計要領」（平成30年6月）による。  
「アルミニウム合金製橋梁用防護欄製作・施工要領」（平成27年3月）による。
  2. 基本の表面仕上げはシルバーアルマイトとし、指定色アルマイト及びフッ素樹脂塗装はオプションとなります。
  3. SUS部材の表面処理について、エッジカバーはH.L.仕上げ（長手方向）、  
ガラス枠ブラケットは本体がシルバー、ステンカラーの場合は生地材とし、  
その他の色調の場合は同系色フッ素樹脂塗装仕上げとする。

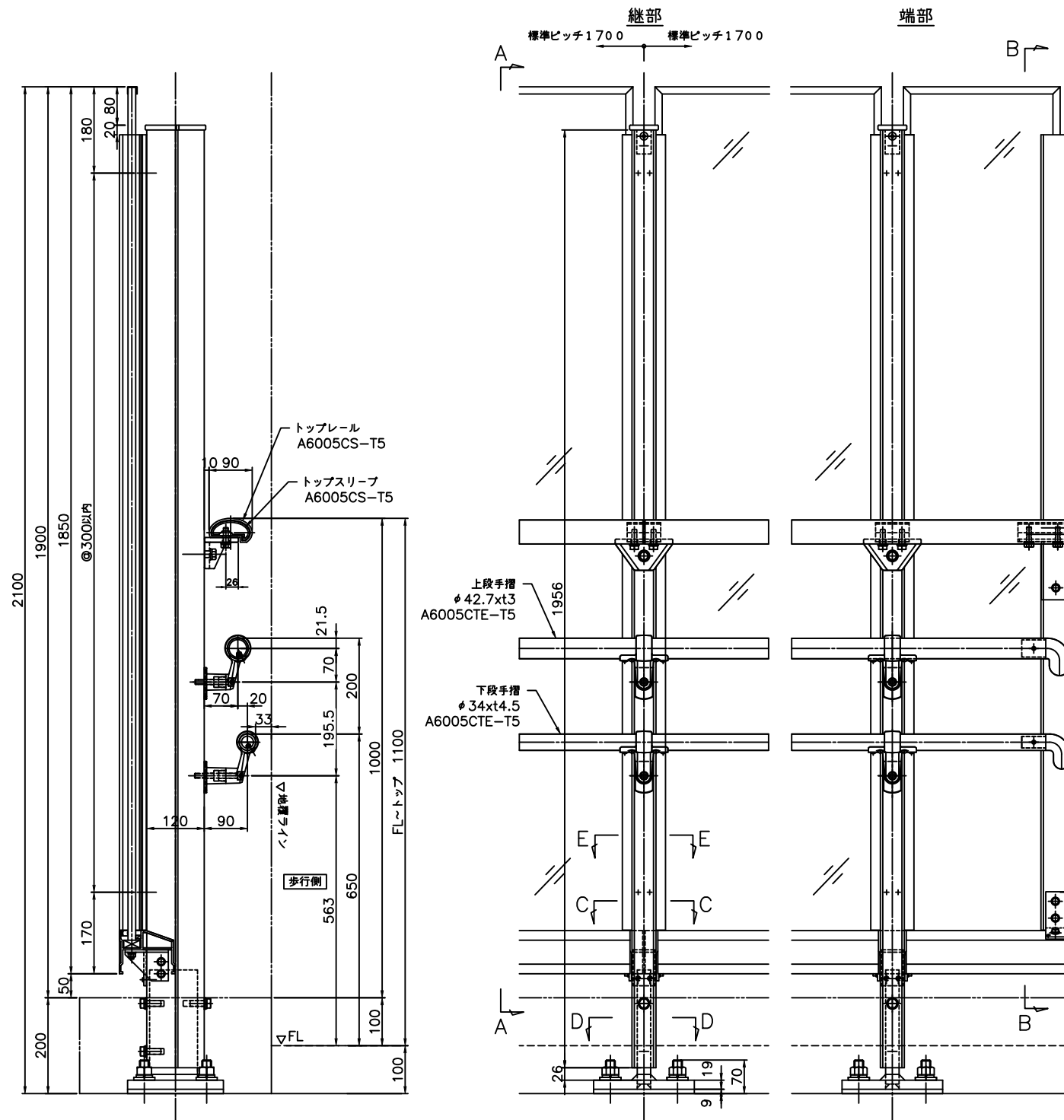


日軽エンジニアリング（株）

アルミ製 ガラス高欄  
ジーパル B5タイプ

転落防止柵  
SP種  
H=1300mm

B6タイプ  
高欄取付詳細図 S=1/6



※ 注記

1. 本高欄の設計仕様は（社）日本アルミニウム協会 木製製品開発委員会作成  
「アルミニウム合金製欄採用防護欄設計要領」（平成30年6月）による。  
「アルミニウム合金製欄採用防護欄製作・施工要領」（平成27年3月）による。
2. 基本の表面仕上げはシルバーアルマイトとし、指定色アルマイト及びフッ素樹脂塗装はオプションとなります。
3. SUS部材の表面処理について、エッジカバーはH1仕上げ（長手方向）  
ガラス枠ブラケットは本体がシルバー、ステンカラーの場合は生地材とし、  
その他の色調の場合は同系色フッ素樹脂塗装仕上げとする。

